



GLI ORSI COLORATI di Rossella Usai Copyright © 2016
THE COLORFUL BEARS by Rossella Usai Copyright © 2016

Predisporre la stoffa, diritto contro diritto, e tagliare le varie parti che compongono il corpo dell'orso:

Testa davanti: 1 volta

Testa dietro: 1 volta

Orecchi: 2 volte

Corpo davanti: 1 volta

Corpo dietro: 1 volta

Braccia: 2 volte

Gambe: 2 volte

Suole: 1 volta

Ritagliare considerando che, il cartamodello, comprende i margini di cucitura.

Orecchi:

Cucire dal punto A al punto B, lasciando aperta la base e rivoltare.

Testa: Cucire il centro davanti (lato A/B) della testa davanti, e il centro dietro (lato A/B) della testa dietro (lati tratteggiati).

Aprire la testa davanti, e cucire le orecchie lungo i tratti contrassegnati anche nel cartamodello. Diritto contro diritto, sovrapporre la testa dietro, **e cucire lungo il laterale sinistro (A/B)**, lasciando aperto l'altro per facilitare la successiva applicazione della testa al corpo.

Braccia: Cucire dal punto A al punto B, lasciando aperti i lati contrassegnati nel cartamodello. Rivoltare.

Gambe: Cucire dal punto A al punto B, rispettivamente nelle due parti, lasciando aperti i lati contrassegnati nel cartamodello.

Allargare la base della zampa e, diritto contro diritto, unire le soles.

Rivoltare.

Corpo: cucire il centro davanti, nel corpo davanti (A/B - lato tratteggiato), e il centro dietro, nel corpo dietro (A/B - lato tratteggiato).

Prima di applicare le braccia al corpo davanti, come spiegato di seguito, ripiegatele superiormente come da disegno, in modo da formare due pence laterali, che consentiranno un maggiore movimento.



PENCE DA ESEGUIRE NELLA PARTE SUPERIORE DI BRACCIA E GAMBE.

Cucire la parte superiore delle braccia, fissando così le pence.

Aprire il corpo davanti e cucire le braccia, nei punti contrassegnati nel cartamodello.

Cucire le gambe alla base del corpo davanti, diritto contro diritto.

Sovrapporre il corpo dietro a quello davanti, diritto contro diritto e cucire

il laterale sinistro, come già fatto nella testa, dal punto A al punto B, fissando così anche un braccio.

Diritto contro diritto, unire la testa al corpo, lungo il tratto del collo, e cucire.

Diritto contro diritto ripiegare la testa e il corpo, nel senso della lunghezza, e partendo dalla **sommità della testa (Punto A) cucire lungo il laterale destro della testa (lato A/B) e lungo il laterale destro del corpo (lato A/B)**. Rivoltare il corpo dell'orso dalla base del corpo.

Forare il punto degli occhi ed introdurre gli occhi a pressione, fissandoli all'interno della testa con l'apposita rondella, oppure ricamarli con il mulinè nero. Introdurre anche il naso e fissarlo. Imbottire l'orso e chiudere a sottopunto tutte le aperture. Ricamare a piacere la bocca dell'orso con il mulinè nero.

IL CARTAMODELLO E' IN GRANDEZZA NATURALE CON MARGINI DI CUCITURA COMPRESI.

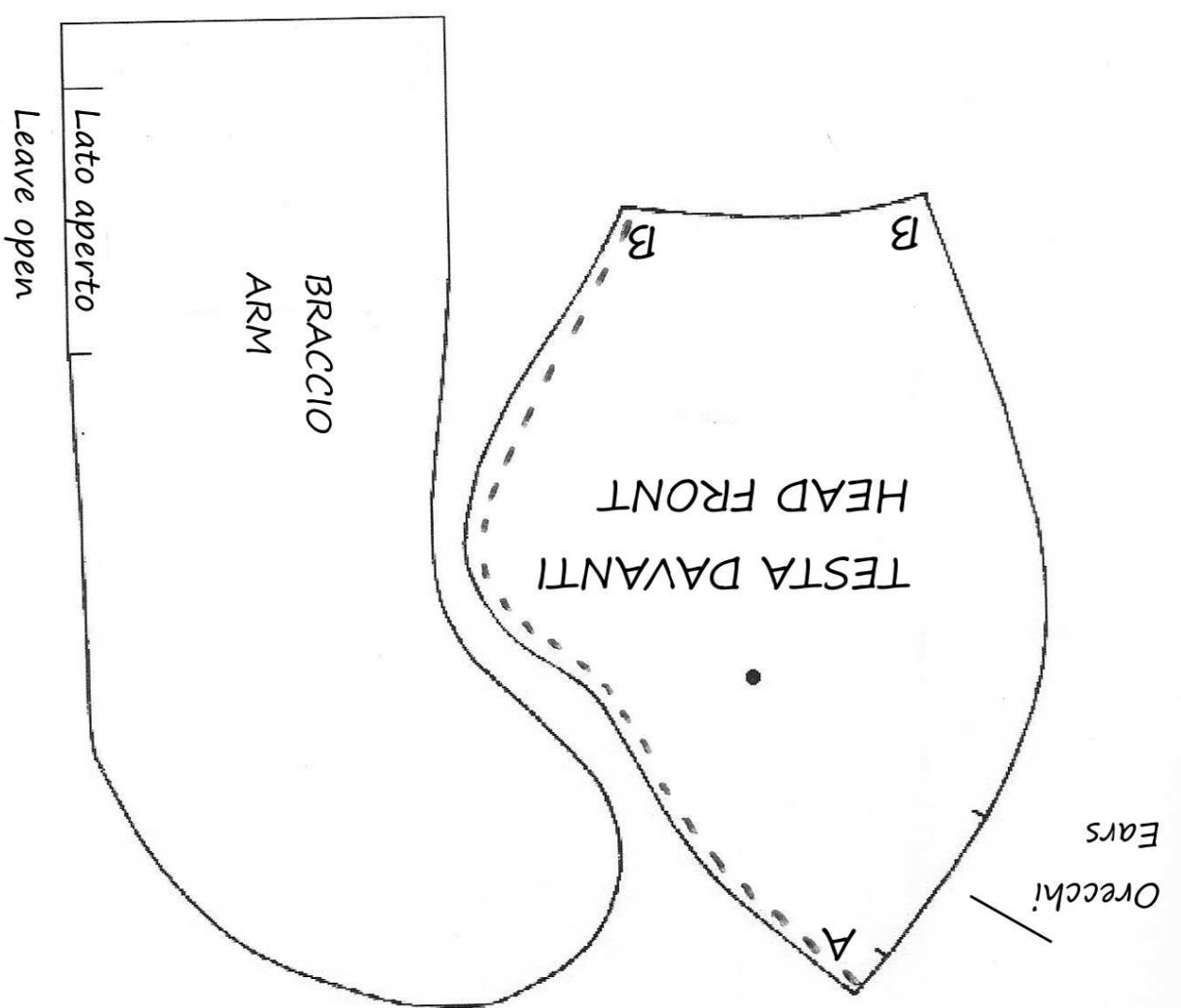
PATTERN IS ON A FULL SIZE

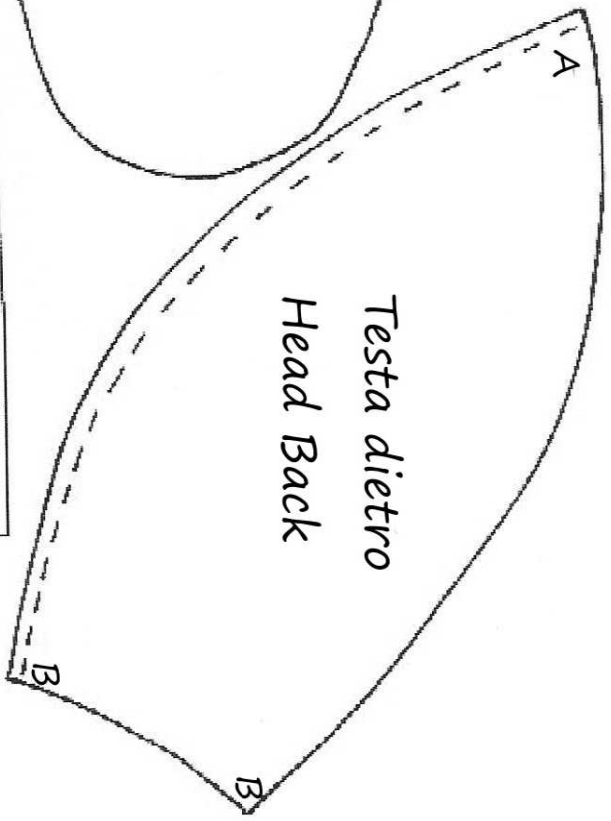
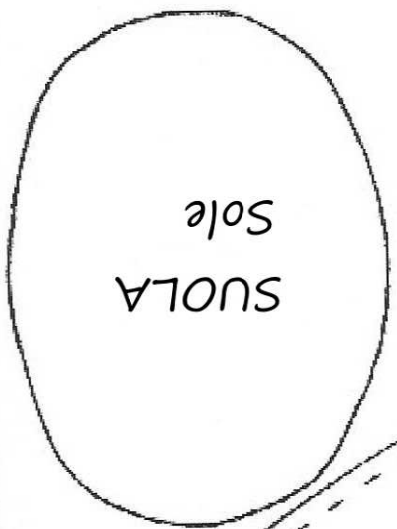
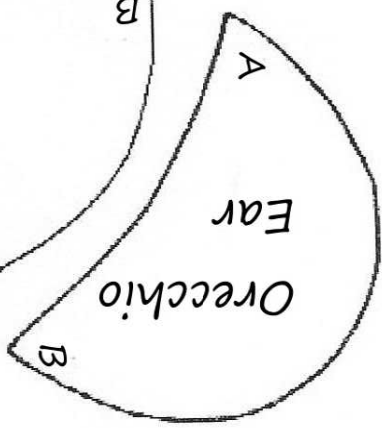
VISITATE IL MIO SITO INTERNET:



<http://www.dalbauledellanonna.com/>

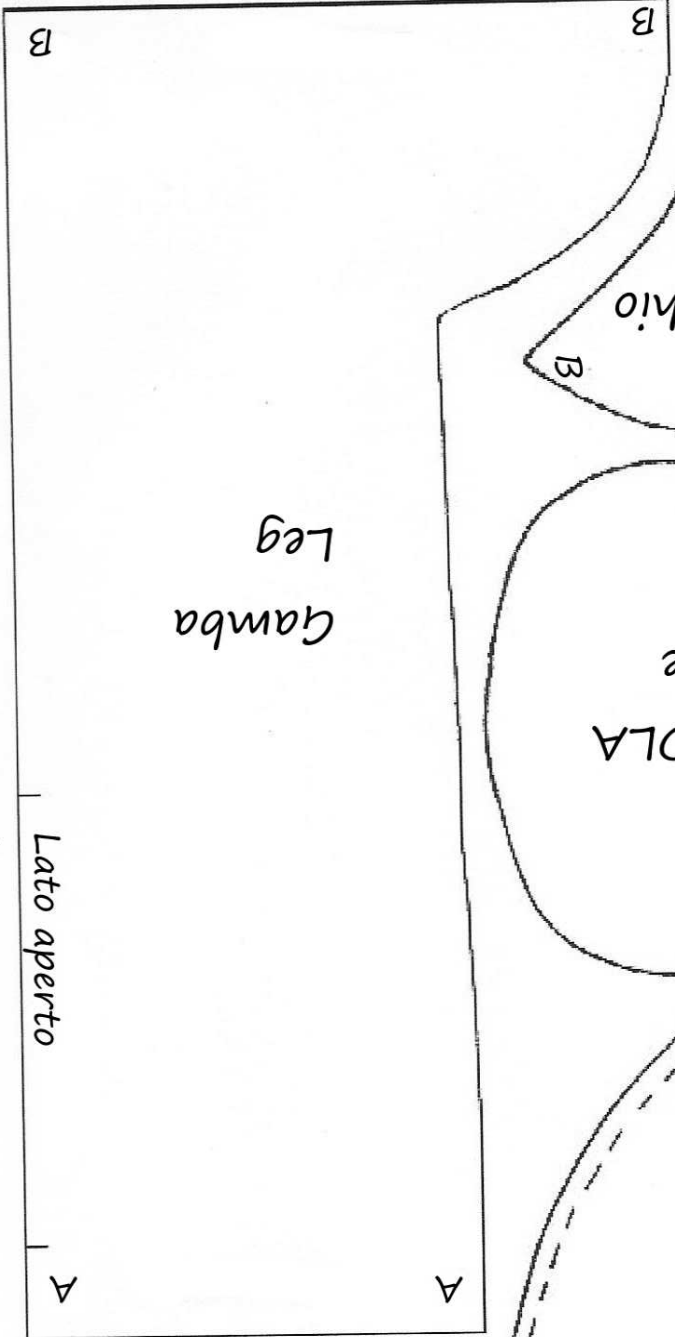
Gli Orsi Colorati di Rossella Usai
<http://www.dalbauledellanonna.com>

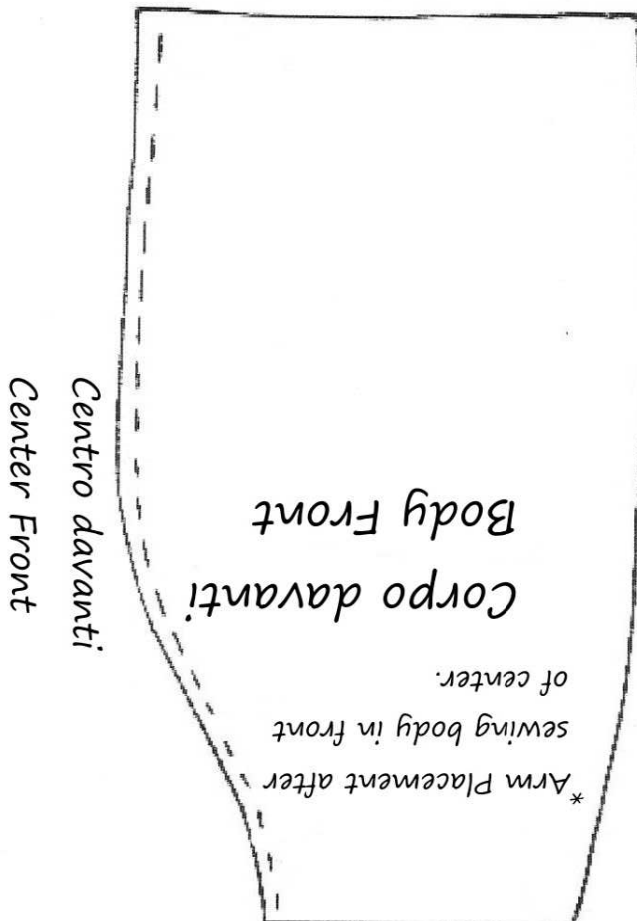
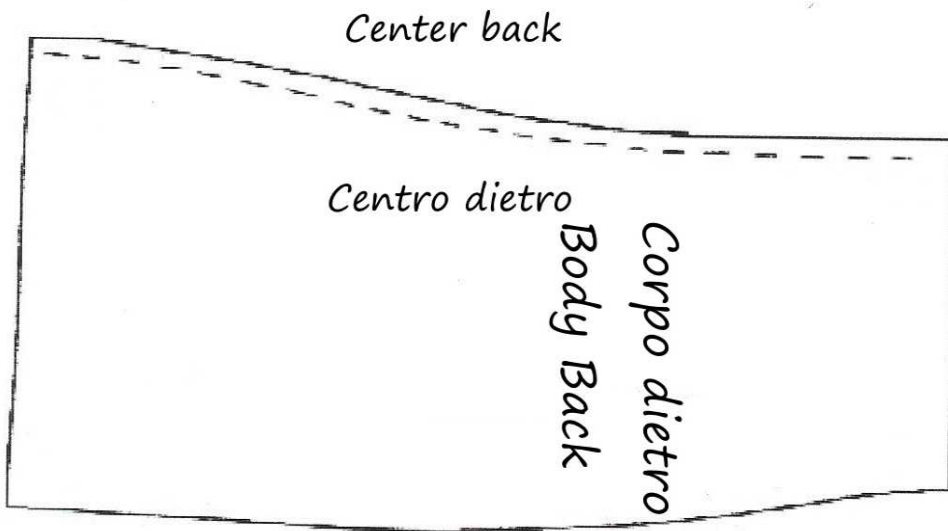




Gamba
Leg

Lato aperto
Leave open





Dopo avere cucito il centro davanti aprire il Corpo davanti e cucire qui le braccia, nelle due parti, diritto contro diritto.